

【認定特定非営利活動法人スペシャルオリンピックス日本・熊本】

# スポーツプログラムのご案内3,4月

寒さも少しずつ増しておりますが、みなさん元気にお過ごしでしょうか？

スペシャルオリンピックス日本・熊本では、下記のとおりプログラムを計画しています。

参加希望の方は、下にある必要事項をご記入の上、ハガキかFAXで、下記申込先へお申し込み下さい。

**＜アスリートの方＞** 1. 希望プログラム名 2. 氏名(ふりがな) 3. 年齢(学年) 4. 性別 5. 住所・電話番号 6. 同意書の有無 7. メディカルチェックの有無 8. 同プログラム参加経験の有無 9. これまで経験のあるプログラム 10. 保険加入の有無 11. 会員・賛助会員・非会員の別  
**＜コーチの方＞** 1. 希望プログラム名 2. 氏名(ふりがな) 3. 住所・電話番号 4. 会員・賛助会員・非会員の別

※ ご確認のうえ期日に遅れないようお申込み下さい。プログラムの途中からの参加はできません。

☆ プログラムに参加されるコーチ・アスリートの方は必ず保険の加入をお願いします。(毎年4月更新)

(※保険未加入での参加はできませんので見学をお願いします※)

また、ボランティアの方についても保険加入をお勧めいたします。※手続は事務局または説明会にて

☆説明会は、必ずご参加下さい。

説明会にもってきていただくもの・・・ 写真(スナップ可)。

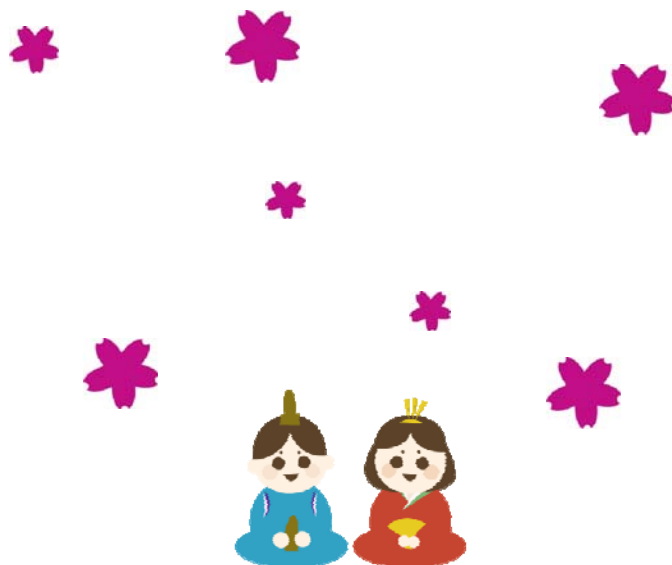


開  
催  
予  
定  
プ  
ロ  
グ  
ラ  
ム

	【熊 本】ボウリング	【熊 本】体操	【熊 本】水泳(水前寺)	【熊 本】水泳(長嶺YMCA)	【熊 本】自転車
期 日	5/14~1/9 (土曜日)全9回	4/10・24、5/15・ 29、6/5・19	4/10~6/5 (日曜日)全8回	5/1~6/25 (土曜日)全8回	4/10~7/24 (日曜日)全8回
場 所	スポーツ熊本	熊本市総合体育館小体 育館	熊本市総合体育館室内 プール	ながみねファミリーYMCA	熊本競輪場
時 間	19:00~21:00	10:00~12:00	14:00~16:00	16:15~18:00	10:00~12:00
定 員	なし	なし	なし	なし	20名
参加費	300円/1回	100円/1回	100円/1回	100円/1回	100円/1回
説明会	5/7(土)19:00~ S0事務局	4/2(土)10:00~ S0事務局	4/2(土)10:00~ S0事務局	4/30(土)10:00~ S0事務局	3/27(日)10:00~ S0事務局
申込締切	5/6(金)	3/25(金)	3/31(木)	4/22(金)	3/20(日)
申込み先	SON・熊本事務局 熊本市中央区千歳城町5- 50 熊本メディアビル4F FAX(096)288-2782	SON・熊本事務局 熊本市中央区千歳城町5- 50 熊本メディアビル4F FAX(096)288-2782	SON・熊本事務局 熊本市中央区千歳城町5- 50 熊本メディアビル4F FAX(096)288-2782	SON・熊本事務局 熊本市中央区千歳城町5- 50 熊本メディアビル4F FAX(096)288-2782	SON・熊本事務局 熊本市中央区千歳城町5- 50 熊本メディアビル4F FAX(096)288-2782
チーフコーチ	生田 祐士	小崎 光男・大塚 淳子	西嶋 昌子・森下 直衛	浜崎 三郎	明瀬 敬二
マネージャー					
コーチトレーニング	プログラム初日	プログラム初日	プログラム初日	プログラム初日	プログラム初日
	【熊 本】サッカー	【宇 城】ボウリング	【御 船】水泳	【八 代】水泳	【荒 尾】バレー
期 日	4/16~1/22 (土曜日)全10回	5/1~6/25 (土曜日)全8回	5/1~6/25 (土曜日)全8回	4/3~5/31 (日曜日)全8回	5/11~7/6 (水曜日)全8回
場 所	熊本大附属特別支援学校 グラウンド(予定)	松橋ボウリングセンター	御船スポーツセンタープール	ミキ・21スイミングクラブ	荒尾支援学校
時 間	①8:30~②10:30~	10:00~12:00	18:00~20:00	10:00~12:00	10:00~12:00
定 員	なし	なし	なし	なし	なし
参加費	100円/1回	100円/1回	100円/1回	100円/1回	100円/1回
説明会	4/9(土)14:00~ S0事務局	プログラム初日 松橋ボウリングセンター	プログラム初日 御船スポーツセンター プール	4/3(土)9:30~ ミキ・21スイミングスクー ル	4/22(日)19:00~ ふれあい福祉センター
申込締切	4/2(土)	4/30(土)	4/30(土)	3/27(日)	4/20(水)
申込み先	SON・熊本事務局 熊本市中央区千歳城町5- 50 熊本メディアビル4F FAX(096)288-2782	松岡 喜美子 宛 宇城市松橋町曲野 2449-1 FAX(0964)33-6487	川上愛子 宛 御船町滝川1860-3 (FAX)096-282- 2654	松本朗 宛 八代市田中東町7-11-2 FAX(0965)33-3202 tomoko1959@lib.bbq.jp	田島 千尋 宛 荒尾市宮内785 FAX(0968)63-0388
チーフコーチ	永井 崇雄	谷川 聖光	江口 次朗	竹内 智代女	田島 光枝
マネージャー					
コーチトレーニング	プログラム初日	プログラム初日	プログラム初日	プログラム初日	プログラム初日

<裏に続く>

	【玉名】水泳	【荒尾】ポッチャ
期 日	4/10~6/12 (日曜日)全8回	3/13~5/15 (日曜日)全10回
場 所	長洲町民プール	小岱作業所(軍宮内公民館)
時 間	13:00~15:00	18:30~20:30
定 員	なし	なし
参加費	100円/1回	100円/1回
説明会	3/18(金)19:00~ 玉名市社会福祉協議会	3/7(月)19:00~ ふれあい福祉センター
申込締切	3/14(月)	3/6(日)
申込み先	宮 貴美代 宛 玉名市山田367 FAX(0968)72-4844	田島 千尋 宛 荒尾市宮内785 FAX(0968)63-0388
チーフコーチ	藤本 吉子	田島 光枝
マネージャー		
コーチトレーニング	プログラム初日	プログラム初日



### 3/7(月)現在開催中のプログラム

【ランチ】種目	期 間	時 間	会 場
【荒尾】フロアホッケー(前期)	2/19~4/22 (金曜日)全8回	18:30~20:00	緑ヶ丘小学校
【宇城】陸上	2/14~4/3 (日曜日)全8回	10:00~12:00	サンアビリティーズグラウンド
【御船】フロアホッケー	1/30~3/19 (土曜日)全8回	18:00~20:00	御船小学校体育館
【小国】フロアホッケー	1/10~ 第2日曜日 通年実施	10:00~12:00	小国支援学校 体育館
【八代】フロアホッケー	1/31~3/27 (日曜日)全8回	10:00~12:00	八代サンライフ(勤労者体育館)
【人吉】バスケットボール	1/30~12/24 (土曜日)全23回	10:00~12:00	あさぎり町高山体育館
【人吉】フロアホッケー	1/31~12/18 (日曜日)全10回	10:00~12:00	旧免田中学校体育館
【人吉】ヤングアスリートプログラム	1/23~12/17 (土曜日)全10回	10:00~12:00	一般社団法人ストレンクス
【熊本】ゴルフ	3/6~4/24 (日曜日)全8回	8:30~9:30	サンバレーゴルフ練習場
【熊本】スケート	1/10~ (日曜日)	17:00~19:00	アクアドーム
【熊本】卓球	3/6~5/8 (日曜日)全8回	10:00~12:00	熊本市総合体育館他
【熊本】バドミントン	3/5~4/30 (土曜日)全8回	19:30~21:00	長嶺中学校体育館
【熊本】ボウリング	1/16~3/20 (土曜日)全8回	19:00~21:00	ラウンドワンスタジアム(田崎)
【熊本】陸上	3/6~4/24 (日曜日)全8回	10:00~12:00	うまかなよかなスタジアム

※スポーツプログラムの変更や連絡などについては、随時SON・熊本のホームページに記載していきます。