



スポーツプログラムのご案内 2026



節分を過ぎても厳しい寒さが続きますが、体調にはお変わりございませんか。
下記のとおりプログラムを計画しておりますので 参加希望の方は、必要事項をご記入の上、
ハガキかFAXで、下記申込先へお申し込み下さい。

- 〈アスリートの方〉 1.希望プログラム名 2.氏名（ふりがな） 3.年齢（学年） 4.性別 5.住所・電話番号
6.同意書の有無 7.メディカルチェックの有無 8.同プログラム参加経験の有無
9.これまで経験のあるプログラム 10.保険加入の有無 11.会員・賛助会員
〈コーチの方〉 1.希望プログラム名 2.氏名（ふりがな） 3.年齢（学年） 4.会員・賛助会員・非会員



※ご確認のうえ期日に遅れないようお申込み下さい。プログラム途中からの参加はできません。
※プログラムに参加されるコーチ・アスリートの方は必ず保険の加入をお願いします。（毎年4月更新）
※保険未加入での参加はできませんので見学となります。
※ボランティアの方についても保険加入をお勧めいたします。手続は事務局または説明会にて。
※説明会は、必ずご参加下さい。説明会には写真（スナップ可）をご持参下さい。

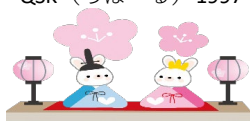


| | | 【熊本】競泳 | 【熊本】陸上 | 【熊本】SOポッチャ | 【熊本】サッカー | 【熊本】ユニファイドサッカー | 【熊本】テニス |
|---|-----------|--|--|---|---|---|--|
| 開 催 予 定 プ ロ グ ラ ム | 期 日 | 4月～10月 ①（土曜日）全10回 ②（日曜日）全10回 | 3/1～4/26 （日曜日）全8回 ※実施しない日曜日は有 | 3月中旬～5月中旬 （日曜日）全8回 | 4/4～6/27 （土曜日）全10回 | 4/4～6/27 （土曜日）全10回 | 3月～4月 （土曜日）全8回 |
| | 場 所 | ①YMCA長嶺 ②アクアドーム | パークドーム周辺 | 龍田の森体育館 | 熊本大学教育学部 附属特別支援学校 | 熊本大学教育学部 附属特別支援学校 | ファミリア浜線店他 |
| | 時 間 | ①11:30～19:00 ②15:00～17:00 | 10:00～12:00 | 10:30～12:30 | 10:30～12:30 | 8:30～10:30 | 17:30～19:30 |
| | 定 員 | なし | なし | なし | なし | なし | なし |
| | 参加費 | 200円/回+会場費 | 200円/回+会場費 | 200円/回+会場費 | 200円/回+会場費 | 200円/回+会場費 | 200円/回+会場費 |
| | 説明会 | プログラム初日 | プログラム初日 | プログラム初日 | プログラム初日 | プログラム初日 | プログラム初日 |
| | 申込締切 | 3月27日 | 2月25日 | 3月2日 | 3月27日 | 3月27日 | 2月25日 |
| | 申込先 | メールまたは各競技の 連絡ツールにて受付 yamamoto-m@mta.biglobe.ne.jp (山本コーチ) | メールまたは各競技の 連絡ツールにて受付 mickmikk69@gmail .com (土田コーチ) | メールまたは各競技の 連絡ツールにて受付 sonkbocce@gmail. com (吉田コーチ) | メールまたは各競技の 連絡ツールにて受付 ty-nagai@io.ocn.ne.jp (永井コーチ) | メールまたは各競技の 連絡ツールにて受付 ty-nagai@io.ocn.ne.jp (永井コーチ) | メールまたは各競技の 連絡ツールにて受付 rosejamko@gmail.c om (ファミリー内村こすえ) |
| | チーフコーチ | 山本 倫生 | 土田 誠也 | 吉田 祐一 | 永井 崇雄 | 永井 崇雄 | 秦 美保 |
| | コーチトレーニング | プログラム初日 | プログラム初日 | プログラム初日 | プログラム初日 | プログラム初日 | プログラム初日 |

| | | 【熊本】自転車 | 【熊本】バドミントン | 【熊本】ユニファイドバスケットボール | 【熊本】卓球 | 【熊本】競技チア |
|---|-----------|---|--|--|---|--|
| 開 催 予 定 プ ロ グ ラ ム | 期 日 | 4月～11月 （隔日曜）全17回 | 4/4～5/23 （土曜日）全8回 | 4月～翌3月 （毎月第2、第4日曜日）全 24回 | 4/7～6/16 （日曜日）全9回 | 4月～5月 （原則土曜日）全8回 |
| | 場 所 | 益城町砥川・熊本競輪場 | サンライフ熊本体育館 | 熊本県身体障がい者福祉 センター体育館 | 熊本市立体育館他 | ジャンプダンススタジオ |
| | 時 間 | 10:00～12:00 | 19:00～21:00 | 10:00～12:00 | 9:00～11:00 | 10:00～12:00 |
| | 定 員 | なし | なし | なし | なし | なし |
| | 参加費 | 200円/回+会場費 | 200円/回+会場費 | 200円/回+会場費 | 200円/回+会場費 | 200円/回+会場費 |
| | 説明会 | 4/5(日) 10:00から SON・熊本事務局にて | プログラム初日 | プログラム初日 | 4/12(土) 13:00から SON・熊本事務局にて | プログラム初日 |
| | 申込締切 | 3月27日 | 3月27日 | 3月27日 | 3月27日 | 3月27日 |
| | 申込先 | メールまたは各競技の 連絡ツールにて受付 myosekei5@yahoo. co.jp (明瀬コーチ) | メールまたは各競技の 連絡ツールにて受付 mmieko1216@gmai l.com (前田コーチ) | メールまたは各競技の 連絡ツールにて受付 ken.yu.yu.0527@icl oud.com (ファミリー古田めぐみ) | メールまたは各競技の 連絡ツールにて受付 ijnekihsayah@yaho o.co.jp (林コーチ) | メールまたは各競技の 連絡ツールにて受付 ykuroda68221@gm ail.com (黒田コーチ) |
| | チーフコーチ | 明瀬 敬二 | 前田 美恵子 | 木本 敬也 | 林 健司 | 滝本 清美 |
| | コーチトレーニング | プログラム初日 | プログラム初日 | プログラム初日 | プログラム初日 | プログラム初日 |

※今年より、
申込先が変更にな
ったプログラムが
ありますので
ご注意ください。



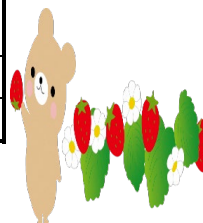
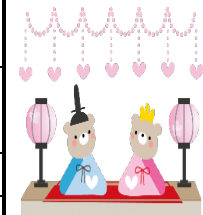


スポーツプログラムのご案内 2026



| 開催 予定 プログラム | | 【御船】バレーボール | 【御船】SOボッチャ | 【八代】陸上 | 【玉名】フロアホッケー | 【水俣】陸上 |
|-------------------|-----------|---|---|--|--|---|
| | 期 日 | 4/11～6/13 (土曜日) 全8回 | 4/11～6/13 (土曜日) 全8回 | 4/12～5/10 (日曜日) 全4回 | 4/4～5/16 (土曜日) 全6回 | 3/8～11/29 (日曜日) 全8回 |
| | 場 所 | 白旗小学校体育館 | 白旗小学校体育館 | 球磨川河川敷運動公園 | 緑ヶ丘小学校 | エコパーク水俣陸上 競技場/水俣一小G |
| | 時 間 | 18:00～20:00 | 18:00～20:00 | 10:00～12:00 | 17:00～19:00 | 10:00～12:00 |
| | 定 員 | なし | なし | なし | なし | なし |
| | 参加費 | 200円/回 +会場費など | 200円/回 +会場費など | 200円/回 +会場費 | 200円/回 +会場費 | 200円/回 +会場費 |
| | 説明会 | プログラム初日 | プログラム初日 | プログラム初日 | プログラム初日 | プログラム初日 |
| | 申込締切 | 4月3日 | 4月3日 | 3月29日 | 3月27日 | 2月25日 |
| | 申込先 | 御船ランチ 上益城郡御船町 滝川1860-3 FAX(096)-282-2654 | 御船ランチ 上益城郡御船町 滝川1860-3 FAX(096)-282-2654 | 八代ランチ 糸山幸子 八代市井上町 159-1 FAX(0965)-37-8016 | 玉名ランチ 玉名市山田367 FAX(0968)-72-4844 | 水俣ランチ 水俣市牧ノ内 5-7 FAX(0966)-63-6904 |
| | チーフコーチ | 木戸内 富子 | 一圓 留美子 | 松本 朗 | 宮 孝人 | 柿本 英行 |
| | コーチトレーニング | プログラム初日 | プログラム初日 | プログラム初日 | プログラム初日 | プログラム初日 |

| 開催 予定 プログラム | | 【水俣】競泳 | 【植木】サッカー | 【荒尾】テニス | 【荒尾】フライングディスク |
|-------------------|-----------|---|---|---|---|
| | 期 日 | 3/22～10/25 (日曜日) 全8回 | 3/1～4/19 (日曜日) 全8回 | 2/15～5/31 (日曜日) 全8回 | 3/1～4/26 (日曜日) 全9回 |
| | 場 所 | 水俣市総合体育館 温水プール | 吉松小学校 | 荒尾市テニスコート | 競技場裏広場 |
| | 時 間 | 10:00～12:00 | 9:30～11:30 | 14:00～16:00 | 10:00～12:00 |
| | 定 員 | なし | なし | なし | なし |
| | 参加費 | 200円/回 +会場費 | 200円/回 +会場費 | 200円/回 +会場費 | 201円/回 +会場費 |
| | 説明会 | プログラム初日 | プログラム初日 | 2月22日(日)9:30～ 東宮内公民館 | 2月22日(日)9:30～ 東宮内公民館 |
| | 申込締切 | 3月9日 | 2月20日 | 2月15日 | 2月20日 |
| | 申込先 | 水俣ランチ 水俣市牧ノ内 5-7 FAX(0966)-63-6904 | 植木ランチ 熊本市北区植木町 今藤293 FAX(096)-272-4505 | 荒尾ランチ田島千尋宛 荒尾市宮内785 FAX(0968)-63-0388 | 荒尾ランチ田島千尋宛 荒尾市宮内785 FAX(0968)-63-0388 |
| | チーフコーチ | 弓削 達也 | 梅田 秀一 | 池邊 由美子 | 古賀 和枝 |
| | コーチトレーニング | プログラム初日 | プログラム初日 | プログラム初日 | プログラム初日 |



現在開催中のプログラム

| 【ランチ】競技 | | 期 間 | 場 所 |
|---------|----------------|------------|--------------------|
| 【熊本】 | ユニファイドバスケットボール | 4月～3月 | 熊本県身体障がい者福祉センター体育館 |
| 【熊本】 | ボウリング | 1/24～3/14 | ナムコワンダーランド南熊本 |
| 【熊本】 | 馬術(ブリティッシュ) | 1月～12月(通年) | 坂本トニアシュタール |
| 【御船】 | フロアボール | 1/17～3/7 | 白旗小学校体育館 |
| 【八代】 | フロアボール | 1/18～3/15 | 太田郷コミュニティセンター他 |
| 【玉名】 | フロアボール | 1/24～3/28 | 緑ヶ丘小学校 |
| 【水俣】 | バドミントン | 1/25～11/29 | 深川体育館 |
| 【植木】 | スノーシューイング | 11/23～2/15 | 芝生広場 |