

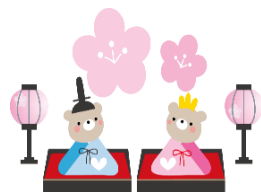


## スポーツプログラムのご案内 2026 2月以降 熊本地区

節分を過ぎても厳しい寒さが続きますが、体調にはお変わりございませんか。  
下記のとおりプログラムを計画しておりますので 参加希望の方は、必要事項をご記入の上、  
ハガキかFAXで、下記申込先へお申し込み下さい。

〈アスリートの方〉 1.希望プログラム名 2.氏名（ふりがな） 3.年齢（学年） 4.性別 5.住所・電話番号  
6.同意書の有無 7.メディカルチェックの有無 8.同プログラム参加経験の有無  
9.これまで経験のあるプログラム 10.保険加入の有無 11.会員・賛助会員  
〈コーチの方〉 1.希望プログラム名 2.氏名（ふりがな） 3.年齢（学年） 4.会員・賛助会員・非会員

※ご確認のうえ期日に遅れないようお申込み下さい。プログラム途中からの参加はできません。  
※プログラムに参加されるコーチ・アスリートの方は必ず保険の加入をお願いします。（毎年4月更新）  
※保険未加入での参加はできませんので見学となります。  
※ボランティアの方についても保険加入をお勧めいたします。手続は事務局または説明会にて。  
※説明会は、必ずご参加下さい。説明会には写真（スナップ可）をご持参下さい。



開 催 予 定 プ ロ グ ラ ム		【熊本】競泳	【熊本】陸上	【熊本】SOボッチャ	【熊本】サッカー	【熊本】ユニファイドサッカー	【熊本】テニス
	期 日	4月～10月 ①（土曜日）全10回 ②（日曜日）全10回	3/1～4/26 （日曜日）全8回 ※実施しない日曜日は有	3月中旬～5月中旬 （日曜日）全8回	4/4～6/27 （土曜日）全10回	4/4～6/27 （土曜日）全10回	3月～4月 （土曜日）全8回
	場 所	①YMCA長嶺 ②アクアドーム	パークドーム周辺	龍田の森体育館	熊本大学教育学部 附属特別支援学校	熊本大学教育学部 附属特別支援学校	ファミリア浜線店他
	時 間	①17:30～19:00 ②15:00～17:00	10:00～12:00	10:30～12:30	10:30～12:30	8:30～10:30	17:30～19:30
	定 員	なし	なし	なし	なし	なし	なし
	参加費	200円/回+会場費	200円/回+会場費	200円/回+会場費	200円/回+会場費	200円/回+会場費	200円/回+会場費
	説明会	プログラム初日	プログラム初日	プログラム初日	プログラム初日	プログラム初日	プログラム初日
	申込締切	3月27日	2月25日	3月2日	3月27日	3月27日	2月25日
	申込先	メールまたは各競技の 連絡ツールにて受付 yamamoto-m@mta.biglobe.ne.jp  (山本コーチ)	メールまたは各競技の 連絡ツールにて受付 mickmikk69@gmail .com  (土田コーチ)	メールまたは各競技の 連絡ツールにて受付 sonkbocce@gmail.c om  (吉田コーチ)	メールまたは各競技の 連絡ツールにて受付 ty-nagai@io.ocn.ne.jp  (永井コーチ)	メールまたは各競技の 連絡ツールにて受付 ty-nagai@io.ocn.ne.jp  (永井コーチ)	メールまたは各競技の 連絡ツールにて受付 rosejamko@gmail. com  (ファミリー内村こずえ)
	チーフコーチ	山本 倫生	土田 誠也	吉田 祐一	永井 崇雄	永井 崇雄	秦 美保
	コーチトレーニング	プログラム初日	プログラム初日	プログラム初日	プログラム初日	プログラム初日	プログラム初日

開 催 予 定 プ ロ グ ラ ム		【熊本】自転車	【熊本】バドミントン	【熊本】ユニファイド バスケットボール	【熊本】卓球	【熊本】競技チア
	期 日	4月～11月 （隔日曜）全17回	4/4～5/23 （土曜日）全8回	4月～翌3月 （毎月第2、第4日曜日）全 24回	4/7～6/16 （日曜日）全9回	4月～5月 （原則土曜日）全8回
	場 所	益城町砥川・熊本競輪場	サンライフ熊本体育館	熊本県身体障がい者福祉 センター体育館	熊本市立体育館他	ジャンプダンススタジオ
	時 間	10:00～12:00	19:00～21:00	10:00～12:00	9:00～11:00	10:00～12:00
	定 員	なし	なし	なし	なし	なし
	参加費	200円/回+会場費	200円/回+会場費	200円/回+会場費	200円/回+会場費	200円/回+会場費
	説明会	4/5(日)10:00から SON・熊本事務局にて	プログラム初日	プログラム初日	4/12(土)13:00から SON・熊本事務局にて	プログラム初日
	申込締切	3月27日	3月27日	3月27日	3月27日	3月27日
	申込先	メールまたは各競技の 連絡ツールにて受付 myosekei5@yahoo. co.jp  (明瀬コーチ)	メールまたは各競技の 連絡ツールにて受付 mmieko1216@gma il.com  (前田コーチ)	メールまたは各競技の 連絡ツールにて受付 ken.yu.yu.0527@icl oud.com  (ファミリー古田めぐみ)	メールまたは各競技の 連絡ツールにて受付 ijnekihsayah@yaho o.co.jp  (林コーチ)	メールまたは各競技の 連絡ツールにて受付 ykuroda68221@gm ail.com  (黒田コーチ)
	チーフコーチ	明瀬 敬二	前田 美恵子	木本 敬也	林 健司	滝本 清美
	コーチトレーニング	プログラム初日	プログラム初日	プログラム初日	プログラム初日	プログラム初日

※今年より、  
申込先が変更にな  
ったプログラムが  
ありますので  
ご注意ください。

