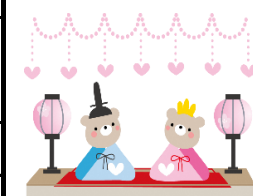




スポーツプログラムのご案内 2026 御船・八代・玉名・水俣・植木・荒尾

開催 予定 プログラム		【御船】バレーボール	【御船】SOボッチャ	【八代】陸上	【玉名】フロアホッケー	【水俣】陸上
	期 日	4/11～6/13 (土曜日) 全8回	4/11～6/13 (土曜日) 全8回	4/12～5/10 (日曜日) 全4回	4/4～5/16 (土曜日) 全6回	3/8～11/29 (日曜日) 全8回
	場 所	白旗小学校体育館	白旗小学校体育館	球磨川河川敷運動公園	緑ヶ丘小学校	エコパーク水俣陸上 競技場/水俣一小G
	時 間	18:00～20:00	18:00～20:00	10:00～12:00	17:00～19:00	10:00～12:00
	定 員	なし	なし	なし	なし	なし
	参加費	200円/回 +会場費など	200円/回 +会場費など	200円/回 +会場費	200円/回 +会場費	200円/回 +会場費
	説明会	プログラム初日	プログラム初日	プログラム初日	プログラム初日	プログラム初日
	申込締切	4月3日	4月3日	3月29日	3月27日	2月25日
	申込先	御船ランチ 上益城郡御船町 滝川1860-3 FAX(096)-282-2654	御船ランチ 上益城郡御船町 滝川1860-3 FAX(096)-282-2654	八代ランチ 糸山幸子 八代市井上町 159-1 FAX (0965) -37-8016	玉名ランチ 玉名市山田367 FAX(0968)-72-4844	水俣ランチ 水俣市牧ノ内 5-7 FAX(0966)-63-6904
	チーフコーチ	木戸内 富子	一圓 留美子	松本 朗	宮 孝人	柿本 英行
	コーチトレーニング	プログラム初日	プログラム初日	プログラム初日	プログラム初日	プログラム初日

開催 予定 プログラム		【水俣】競泳	【植木】サッカー	【荒尾】テニス	【荒尾】フライングディスク
	期 日	3/22～10/25 (日曜日) 全8回	3/1～4/19 (日曜日) 全8回	2/15～5/31 (日曜日) 全8回	3/1～4/26 (日曜日) 全9回
	場 所	水俣市総合体育館 温水プール	吉松小学校	荒尾市テニスコート	競技場裏広場
	時 間	10:00～12:00	9:30～11:30	14:00～16:00	10:00～12:00
	定 員	なし	なし	なし	なし
	参加費	200円/回 +会場費	200円/回 +会場費	200円/回 +会場費	201円/回 +会場費
	説明会	プログラム初日	プログラム初日	2月22日(日)9:30～ 東宮内公民館	2月22日(日)9:30～ 東宮内公民館
	申込締切	3月9日	2月20日	2月15日	2月20日
	申込先	水俣ランチ 水俣市牧ノ内 5-7 FAX(0966)-63-6904	植木ランチ 熊本市北区植木町 今藤293 FAX(096)-272-4505	荒尾ランチ田島千尋宛 荒尾市宮内785 FAX(0968)-63-0388	荒尾ランチ田島千尋宛 荒尾市宮内785 FAX(0968)-63-0388
	チーフコーチ	弓削 達也	梅田 秀一	池邊 由美子	古賀 和枝
	コーチトレーニング	プログラム初日	プログラム初日	プログラム初日	プログラム初日



現在開催中のプログラム



【ランチ】競技		期 間	場 所
【熊本】	ユニファイドバスケットボール	4月～3月	熊本県身体障がい者福祉センター体育館
【熊本】	ボウリング	1/24～3/14	ナムコワンダーランド南熊本
【熊本】	馬術(ブリティッシュ)	1月～12月(通年)	坂本トニアシュタール
【御船】	フロアボール	1/17～3/7	白旗小学校体育館
【八代】	フロアボール	1/18～3/15	太田郷コミュニティセンター他
【玉名】	フロアボール	1/24～3/28	緑ヶ丘小学校
【水俣】	バドミントン	1/25～11/29	深川体育館
【植木】	スノーシューイング	11/23～2/15	芝生広場